



Valsts ieņēmumu
dienests

Valsts amatpersonas kārtējā gada deklarācijas iesniegšana

VID Valsts amatpersonu datu
administrēšanas daļa

2024

VALSTS IENĒMUMU DIENESTS

Kods telefoniskai identificēšanai



Skatīt

Algas nodokļa grāmatiņa

Lai saņemtu nodokļu atvieglojumus, norādiet galveno ienākuma gūšanas vietu un reģistrējiet apgādājamās.

Atvērt

Gada ienākumu deklarācija

Atvērt

Attaisnoto izdevumu dokumenti

Sagatavot dokumentu

No veidlapas

No faila

Maksājumi

Maksājumi. Nodokļi. Saistības. Vēsture. Nomaksas stāvoklis un grafiki.

Atvērt

Importa muitas deklarācijas pasta sūtījumiem

Par pasta sūtījumiem no valstīm ārpus Eiropas Savienības

Atvērt

Valsts amatpersonas deklarācija

Atvērt

Deklarācijas veida izvēle

Valsts amatpersonas deklarācija

Izvēlieties deklarācijas veidu

Stājoties amatā

Kārtējā

Beidzot pildīt amata pienākumus

Par 1. gadu pēc amata pildīšanas izbeigšanas

Par 2. gadu pēc amata pildīšanas izbeigšanas



Valsts ieņēmumu
dienests

Valsts informācijas sistēmu pārziņā esošā informācija deklarācijā ielasās **automātiski**

- par ieņemamiem amatiem
- par īpašumā esošiem transportlīdzekļiem
- par nekustamiem īpašumiem
- par ienākumiem, **kuri ir VID rīcībā**
- - par radniekiem



Deklarācijas iesniedzējam **jāpārbauda** un, ja nepieciešams, **jāprecizē** un jāpapildina automātiski ielasīto informāciju



Valsts ieņēmumu dienests



Valsts ieņēmumu
dienests

2023.gadā

⚠ Minimālā mēneša darba alga - **620 EUR**

⚠ 20 MK noteiktās minimālās mēnešalgas - **12 400 EUR**



Iesniedzot deklarāciju EDS:

- **jāapliecina**, ka tajā norādītais ir pilnīgs un **paties**
- **jāatzīmē**, vai dokuments ir **pirmreizējs vai precizējums**

Pirmreizējs dokuments

Precizējums

Apliecinu, ka deklarācijā norādītās ziņas ir pilnīgas un patiesas.



Valsts ieņēmumu
dienests

Deklarācijā norādāmā informācija



Deklarācijas
iesniedzēja
dati



- Jānorāda darba vieta un amats, ko persona ieņēma

31. decembrī

- Jānorāda ieņemamais **valsts amatpersonas amats**

Kļūda

Norāda amatu, kurš nav valsts amatpersonas amats



Papildus ieņemamie amati

Jānorāda **visi** amati, ko valsts amatpersona ieņem **papildus** valsts amatpersonas amatam

- amati biedrībās, nodibinājumos
- politiskajās, reliģiskajās organizācijās
- arodbiedrībās
- darbi, par kuriem saņem honorārus, autoratlīdzības
- pilnvarojumi
- saimnieciskās darbības veicēja statuss



Kļūdas

- Nenorāda amatu vai darbu, ja par to netiek saņemta atlīdzība
- Nenorāda ja darbs veikts īslaicīgi
- Nenorāda saimnieciskās darbības statusu



Izvērtējot individuālus aizsardzības pasākumus attiecībā uz personām, kas iesaistītas **valsts aizsardzības** uzdevumu izpildē, **ir veikti grozījumi** likumā "Par interešu konflikta novēršanu valsts amatpersonu darbībā"



Papildus ieņemamais amats - **Zemessargs** ir jānorāda deklarācijā, **BET! Publiskojamo datu bāzē** tas neparādīsies



Nekustamie īpašumi

Valsts amatpersonai jānorāda **visi** īpašumi kalendāra gada 31.decembrī

- īpašumā
- kopīpašumā
- valdījumā
- **lietošanā (ja dzīvo vecākiem vai laulātajam piederošā īpašumā vai irē īpašumu) esoši**



Valsts ieņēmumu
dienests



Saimnieciskās darbības veicējiem jānorāda īpašumi, ko **lieto saimnieciskajai darbībai**

Kļūda

Nenorāda lietošanā esošu īpašumu - amatpersonas faktisko dzīvesvietas adresi



Kapitāla daļas un finanšu instrumenti



- Jānorāda akciju kopējo skaitu un **nominālvērtību**
- Jānorāda kapitāldaļu kopējo skaitu un kopējo vērtību
- Jānorāda kapitāla daļas un finanšu instrumentus **gan Latvijā, gan ārvalstīs**
- privatizācijas un kompensācijas sertifikātiem norāda **tikai skaitu**



Transportlīdzekļi



Valsts amatpersonai jānorāda transportlīdzekļi kalendāra gada 31.decembrī

- īpašumā
- valdījumā
- lietošanā esošie

Kļūdas

- Neprecīzi atzīmē, vai transportlīdzeklis ir valdījumā vai lietošanā
- Nenorāda transportlīdzekli ar kuru vairs nebrauc
- Nenorāda traktortehniku, jahtas u.c.



Valsts ieņēmumu
dienests



Skaidras un bezskaidras naudas uzkrājumi



Jānorāda uzkrājumi,
ja tie **atsevišķi vai kopā**,
pārsniedz **12 400 €**
vai ekvivalentu citā valūtā

- skaidrā naudā
- bezskaidrā naudā
- uzkrājošā dzīvības apdrošināšanā
- pensiju fondos

⚠ Ja vairākās bankās vai vairākos bankas kontos uzkrājumi kopā pārsniedz 12 400 €, bet katrs atsevišķi nē, deklarācijā jānorāda **katrs uzkrājums atsevišķi**



Ienākumi

Jānorāda deklarācijas
iesniedzēja pārskata
periodā **visi** gūtie
ienākumi **sākot no**
0,01 €

- darba alga, piemaksas
- prēmijas
- honorāri, autoratlīdzības
- ienākumi no saimnieciskās
un komercdarbības
- apdrošināšanas izmaksas
- kompensācijas
- ienākumi no kustamās un
nekustamās mantas realizācijas
- laimesti
- dividendes
- mantojumi
- dāvinājumi
- saņemtie pabalsti u.c.





- Nauda **no radnieka** līdz 3.pakāpei vai laulātā **nav jādeklarē** ja tā pēc ekonomiskās būtības neveido ienākumus **BET!** Maksājuma uzdevumā ir jābūt norādītam naudas pārskaitījuma (izlietojuma) **mērķim**

- **Saimnieciskās darbības veicējiem** jānorāda gūtie ienākumi no saimnieciskās darbības **pirms nodokļu nomaksas un atskaitot izdevumus**



- Ienākumus no darbības **Zemessardzē** jānorāda deklarācijā **BET!** Publiskojamo datu bāzē tie neparādīsies

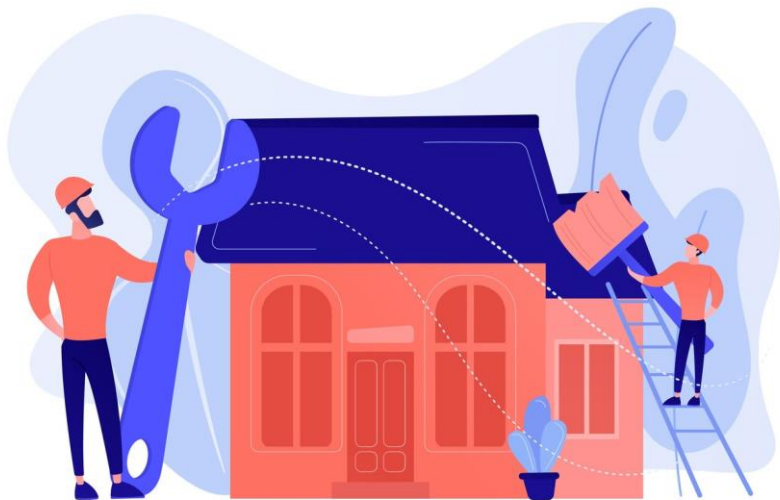


Visi gūtie ienākumi deklarācijā **neielasās automātiski**, ir tādi, kuri jānorāda **manuāli**

Deklarācijā jānorāda **laimestus**, neatkarīgi no to lieluma un **neatskaitot izdevumus vai zaudējumus**

Kļūdas

- Nenorāda ienākumus no īpašuma izīrēšanas un saimnieciskās darbības
- Nenorāda laimestus un uzturlīdzekļus



Darījumi

Jānorāda deklarācijas iesniedzēja pārskata periodā veiktie visi darījumi, ja tie pārsniedz **12 400 €** vai ekvivalentu citā valūtā

- aizdevums
- drošības naudas iemaksas
- galvojums
- īres līgums
- rokasnaudas līgums
- pārdevums
- kredīts
- līzings
- dāvinājums
- mantojums
- ziedojums u.c.



 Uz maiņas darījumu ir attiecināmi tie paši nosacījumi kā uz pārdošanas darījumu



Darījumi jānorāda par **visu** pārskata periodu

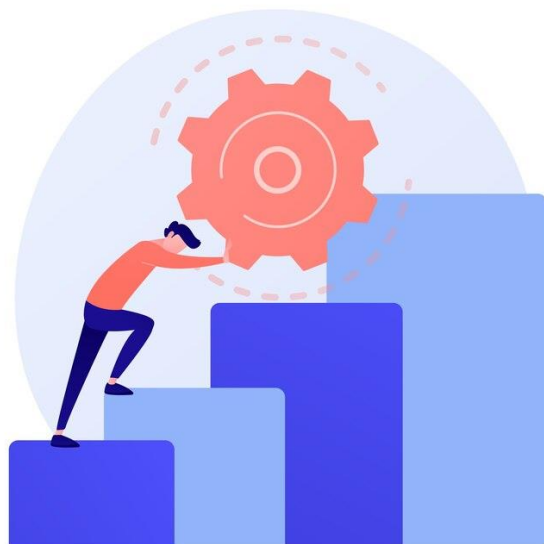
EDS nodrošina, ka ir pieejami CSDD informācijas sistēmas dati par veiktajiem darījumiem ar transportlīdzekļiem

Kļūdas

- Nenorāda transportlīdzekļus, kuri iegādāti noformējot līzingu
- Veicot īpašuma pārdošanu, nenorāda veikto darījumu
- Veicot vairākus darījumus, nenorāda visus darījumus
- Nenorāda darījumus ar finanšu instrumentiem un kriptovalūtām



Valsts ieņēmumu
dienests



Parādsaistības



⚠ **Parādsaistības = persona pati aizņemas no kāda**

- Jānorāda parādsaistības, kas pārsniedz 12 400 €
- Ja katrs atsevišķs kredīts nepārsniedz, bet kopā pārsniedz 12 400 €, **jānorāda visi kredīti**
- Jānorāda parādsaistību pamatsummu, ja maksājums tiek kavēts arī nesamaksātos procentus, nokavējuma procentus

Kļūda

Nenorāda precīzu saistību summu **uz 31. decembri**



Aizdevumi



 **Aizdevums = persona pati aizdod kādam**

- Jānorāda aizdevumus, kas pārsniedz 12 400 €
- Ja katrs atsevišķs aizdevums nepārsniedz, bet kopā pārsniedz 12 400 €, **jānorāda visi aizdevumi**

Nenorāda precīzu aizdevuma summu uz **31. decembri**



Ja amatpersona ir
patiesais labuma
guvējs




Jānorāda ja valsts amatpersona **Noziedzīgi iegūtu līdzekļu legalizācijas un terorisma un proliferācijas finansēšanas novēršanas likuma** izpratnē ir patiesais labuma guvējs

Patiesais labuma guvējs

fiziskā persona

kuras vārdā, labā,
interesēs tiek nodibinātas darījuma attiecības



 Jānorāda ja valsts
amatpersona **ir
patiesais
labuma guvējs**

- no citai personai piederošas vai pārvaldīšanā nodotas **lietas vai tās daļas**
- no citai personai piederošām vai citas personas pārvaldīšanā esošām **kapitāla daļām, akcijām**
- ja tiešā vai netiešā kontrolē ir vismaz **25 procenti** no komersanta pamatkapitāla vai balsstiesīgo akciju kopskaita
- ja gūstat labumu no citai personai piederošiem **finanšu instrumentiem**



Privātie pensiju fondi un apdrošināšana



Privātie pensiju fondi un apdrošināšana

12. Deklarācijas iesniedzējs, atzīmējot, sniedz informāciju, vai t

Privātie pensiju fondi

Ir Nav

Dzīvības apdrošināšana (ar līdzekļu uzkrāšanu)

Ir Nav



Ja uzkrātā summa **pārsniedz 12 400 €**, tā jānorāda arī deklarācijas **sadaļā «Skaidrās un bezskaidrās naudas uzkrājumi»**



Papildu informācija



Jānorāda informācija:

- kam **nebija vietas citās** sadaļās
- kas **paskaidro** ar deklarētajām ziņām saistītas **intereses u.c. apstākļus**
- pieder **gleznu** kolekcija
- dāvanā saņemts nezināmas vērtības dārgs **pulkstenis**
- bez atlīdzības **atdots transportlīdzeklis**
- pieder **ekskluzīvi dzīvnieki**, putni, mājlopi
- pieder **kriptovalūtas**



Radinieki un laulātais



Laulātais, vecāki, brāļi, māšas, pusbrāļi,
pusmāšas un bērni

Informācija par **nepilngadīgajiem** radniekiem (bērniem,
brāļiem, māšām) **netiek publiskota** VID Publiskojamo
datu bāzē, **BET!** tā ir **jānorāda**

Informācija par radniekiem un laulāto jānorāda
neatkarīgi no tā, vai dzīvo ar viņiem kopā



Valsts ieņēmumu
dienests

VALSTS IENĒMUMU DIENESTS

Deklarācijas iesniegšana

Deklarācijas iesniegšana



Valsts ieņēmumu
dienests

	Deklarācijas iesniedzēja dati	✓
	Papildus ieņemamie amati	✓
	Nekustamie īpašumi	✓
	Kapitāla daļas un finanšu instrumenti	✓
	Transportlīdzekļi	✓
	Skaidrās un bezskaidrās naudas uzkrājumi	✓
	Ienākumi	✓
	Darījumi	✓
	Parādsaistības	✓
	Aizdevumi	✓
	Patiesais labuma guvējs	✓
	Privātie pensiju fondi un apdrošināšana	✓
	Papildus informācija	✓
	Radinieki un laulātais	✓

- katrā sadaļā **apliecina** informācijas patiesumu
- visur **zaļie ķeksīši**
- tad spiež "Pārbaudīt un saglabāt"

Pārbaudīt un saglabāt



Iesniegt

Dokumenta drukas versija

Pirmreizējs dokuments **Precizējums**



Apliecinu, ka deklarācijā norādītās ziņas ir pilnīgas un patiesas.



Sistēma brīdinās par nepieciešamību **pievērst uzmanību** ievadītajiem datiem, saistībā ar kuriem biežāk tiek konstatētas neatbilstības un kļūdas

Brīdinājumi

- Minimālā mēneša darba alga 2021.gadā ir 500 EUR, savukārt 20 MK noteiktās minimālās mēnešalgas 2021.gadā ir 10 000 EUR.
- Nekustamie īpašumi. Pārbaudīt, vai informācija par iegādātu vai atsavinātu nekustamo īpašumu nav jānorāda arī deklarācijas sadaļās "Ienākumi", "Darījumi", "Parādsaistības".
- Papildus ieņemamie amati. Pārbaudīt, vai norādīti visi papildus ieņemamie amati.
- Parādsaistības. Pārbaudīt, vai informācija nav jānorāda sadaļā "Darījumi".
- Transportlīdzekļi. Pārbaudīt, vai informācija par iegādātu vai atsavinātu transportlīdzekli nav jānorāda arī deklarācijas sadaļās "Ienākumi", "Darījumi", "Parādsaistības".

Vēršam uzmanību – informācija norādāma par visu pārskata periodu.

Vēršam uzmanību – jānorāda visi amati (darbi), ko amatpersona ieņem (strādā) papildus valsts amatpersonas amatam, tostarp amatu savienošanas kārtībā un pilnvarojumi.





 Ja deklarācijā ir **klūdas** (piemēram, neaizpildīts lauks),
sistēma par to paziņos


Kļūdas

- "Nekustamie īpašumi". Nepieciešams norādīt lietošanā esošo nekustamo īpašumu

- Lai iesniegtu deklarāciju, **klūda jānovērš**
- Ja kļūdu paziņojumu nav, deklarācija ir gatava iesniegšanai

 Pārbaudīt un saglabāt

 Iesniegt

 Dokumenta drukas versija

- Dokuments pārbaudīts un saglabāts.

Pirmreizējs dokuments Precizējums



Valsts ieņēmumu
dienests

Deklarāciju precizēšana



- ⚠️ Var precizēt **ne vēlāk kā 3 mēnešu laikā** pēc deklarācijas publiskošanas VID Publiskojamo datu bāzē
- ⚠️ **Obligāti jāprecizē 1 mēneša laikā** pēc tam, kad administratīvā pārkāpuma procesā vai kriminālprocesā ir stājies spēkā nolēmums, ar kuru persona ir **sodīta par nepatiesu ziņu norādīšanu** deklarācijā



Jaunizveidotajā deklarācijā (precizējumā)
jānorāda:

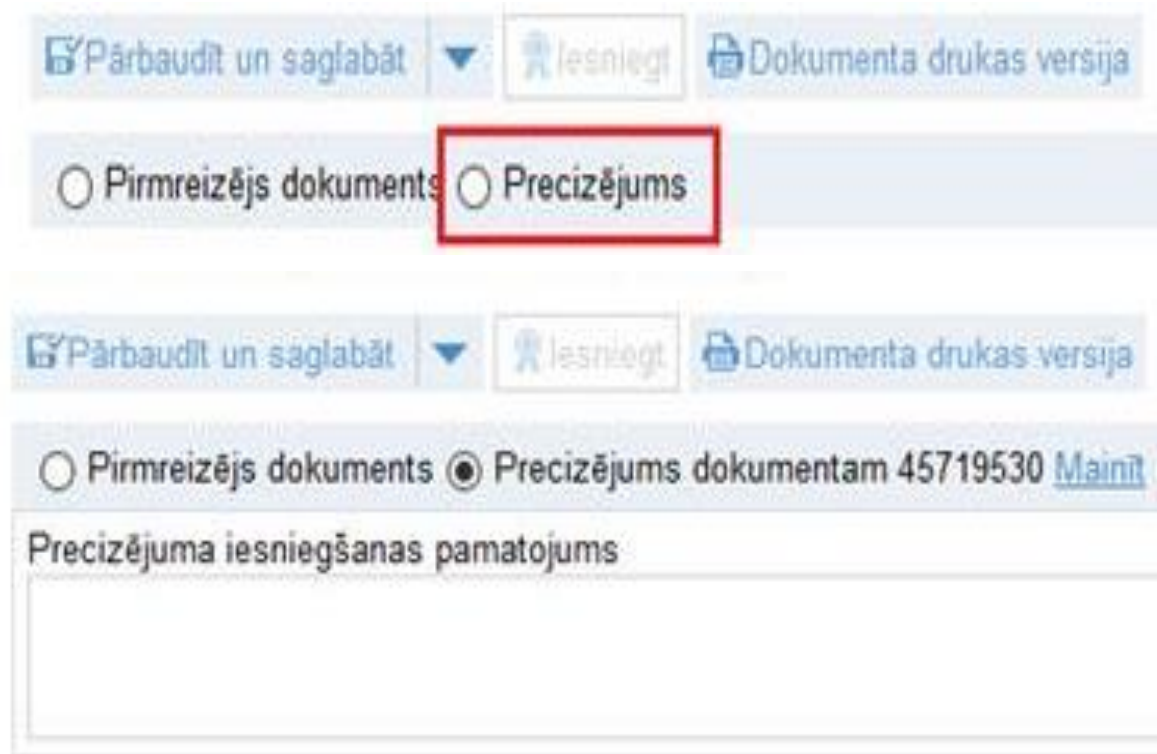
- visa pirmreizēji iesniegtās deklarācijas pareizā informācija
- papildinājumi un precizējumi

Ar katru EDS iesniegto deklarācijas **precizējumu tiek aizstāti** visi iepriekš iesniegtajā deklarācijā norādītie dati



 Pēc aizpildīšanas un patiesuma apliecināšanas norāda:

- **ka tas ir «Precizējums»**
- **kuru deklarāciju precizē** – nospiežot uz iepriekš iesniegtās deklarācijas numura
- precizējuma **pamatojumu** (t.i., kura sadaļa tiek precizēta)



The screenshot shows a web interface for document correction. It features two identical sections. The top section has three buttons: 'Pārbaudīt un saglabāt' (with a dropdown arrow), 'Iesniegt', and 'Dokumenta drukas versija'. Below these are two radio buttons: 'Pirmreizējs dokuments' and 'Precizējums'. The 'Precizējums' option is highlighted with a red rectangular box. The bottom section is similar but has the 'Precizējums' option selected (indicated by a filled radio button) and includes the text 'Precizējums dokumentam 45719530' followed by a 'Mainīt' link and a lock icon. Below this is a text input field labeled 'Precizējuma iesniegšanas pamatojums'.



Valsts ieņēmumu
dienests




VALSTS IEŅĒMUMU DIENESTS

Informācijai

www.vid.gov.lv: "Privātpersonām" - "Valsts amatpersonām"

- metodiskie un informatīvie materiāli

 Metodiskais materiāls "Valsts amatpersonas deklarācijas aizpildīšanas un iesniegšanas kārtība"  

 Par valsts amatpersonu deklarāciju aizpildīšanu Valsts ieņēmumu dienesta elektroniskās deklarēšanas sistēmā  

 Informatīvais materiāls "Valsts amatpersonām, kuras ir arī saimnieciskās darbības veicējas"  

 Informatīvais materiāls valsts amatpersonas deklarācijas precizēšana  

 Valsts amatpersonu sarakstu un to grozījumu aizpildīšanas un iesniegšanas kārtība  

 Metodiskais materiāls Institūcijas aktuālais valsts amatpersonu saraksts  

 Informatīvais materiāls "Par likuma "Par interešu konflikta novēršanu valsts amatpersonu darbībā" 4. panta otrās un trešās daļas piemērošanu, nosakot valsts amatpersonas statusu"  



Valsts ieņēmumu
dienests



Valsts ieņēmumu
dienests



Saziņai



www.vid.gov.lv: "Privātpersonām"-"Valsts amatpersonām" - Valsts amatpersonu datu administrēšanas daļas **kontakti**

Rīga, Rīgas rajons

(Valsts amatpersonas deklarācijas, valsts amatpersonu saraksti)	
Rīga, Pārdaugava (Kurzemes rajons un Zemgales priekšpilsēta)	+371 67122429
Rīga, Latgales priekšpilsēta; Salaspils nov.	+371 67122423
Rīga, Ziemeļu rajons; Saulkrastu nov.; Olaines nov.	+371 67122428
Rīga, Vidzemes priekšpilsēta	+371 67122426
Ogres nov.; Ropažu nov.; Siguldas nov.	+371 67122430
Jūrmala; Ādažu nov.; Ķekavas nov.; Mārupes nov.	+371 67122427

(Valsts amatpersonas deklarācijas, valsts amatpersonu saraksti)	
Rēzekne, Rēzeknes nov., Gulbene, Gulbenes nov., Smiltenes nov., Ludzas nov., Varakļānu nov.	+371 67123666
Daugavpils, Madonas nov., Balvu nov.	+371 67123809
Krāslavas nov., Augšdaugavas nov., Jēkabpils nov., Alūksne, Alūksnes nov., Preiļu nov.	+371 67123896
Valmiera, Valmieras nov., Cēsu nov., Limbažu nov., Dobeles nov.	+371 67123527
Jelgava, Jelgavas nov., Bauskas nov., Līvāni.	+371 67122432
Dienvidkurzemes nov., Ventspils, Ventspils nov., Talsu nov., Tukuma nov., Valka.	+371 67123135
Liepāja, Kuldīgas novads, Saldus nov., Aizkraukles novads.	+371 67123339



VADAD.lietvediba@vid.gov.lv



Valsts ieņēmumu
dienests



@vidgovlv



@vid_gov



@vid_gov



/valsts-ienemumu-dienests



/vidkomunikacija



EDS "Sarakste ar VID"



+371 67120000

VALSTS IENĒMUMU DIENESTS

Illustrations by Storyset